



# fiofit

Kinder|T|räume

KATALOG

2017

# INHALT

## fiofit

- ... stellt formschöne, anpassungsfähige, hochwertige und belastungsfähige Sitz-, Spiel- und Polstermöbel für öffentliche und private Einrichtungen her, die für Kinder und Jugendliche , frei-'Räume schaffen.
- ... Produkte machen müde Räumemunter. Ob kunderbunt oder farbharmonisch, Einzelelemente oder ganze Sitzlandschaften, mit Einrichtungsobjekten von FioFit lässt sich unabhängig von räumlichen Verhältnissen jede Fläche in einen anregungsreichen Ort verwandeln.
- ...-Produkte begünstigen die Entwicklung von Kindern und unterstützen die Arbeit des Betreuungspersonals.
- ...-Produkte haben sich vielfach in der Praxis bewährt. Hochwertige Materialien, präzise und ausgezeichnet (in eigener Produktion) verarbeitet, entsprechen den besonderen Anforderungen an Einrichtungen mit vielen Kindern.
- ... entwickelt auf Kundenwunsch individuelle und maßgeschneiderte Lösungen.
- ... Produkte sind zu 100 % Made in Germany

Sie haben Interesse, ein konkretes Projekt oder benötigen weitere Informationen?  
Rufen Sie uns an oder mailen Sie uns.....

**Wir freuen uns auf Ihre Anfrage.**



## SITZEN & LÜMMELN

- S. 04/05 Rollo
- S. 06/07 Solo
- S. 08/09 Porto
- S. 10/11 Flexo
- S. 12 Cube
- S. 13 Lounge
- S. 14/15 Custo
- S. 16 Taberna
- S. 17 Flex-Light
- S. 18/19 Chill
- S. 20 Mini
- S. 21 Wipper
- S. 22/23 Sitzsack & Hocker
- S. 24/25 Sitzhocker TH2



## SCHLAFEN & KUSCHELN

- S. 26 Weichschaumbett  
Schlafkorb
- S. 27 Liege & Klapppolster
- S. 28 Sofa Friends
- S. 29 Sofa BIG
- S. 30 Viertelkreis Kuschelpolster
- S. 31 Kuschelmuschel
- S. 32 Dreieck Klappmatte
- S. 33 Viertelkreis Klappmatte
- S. 34/35 Bodenkissen



## SPIELEN

- S. 36/37 Ballbäder
- S. 38/39 Turnmodul
- S. 40/41 Motorikinsel
- S. 42 Spielpodeste
- S. 43 Dachlandschaft
- S. 44/45 Lokomotive

Bezüge ab Seite 46



# ROLLO

Rund und einladend kuschelig

Modernes Zweisitzer-Kuschelsofa mit viel Komfort aus hochwertigem Vollschaumkern (RG 27/45). Die weiche Linienführung verleiht Rollo eine sympathische Silhouette, die zum Hineinlummeln einlädt. Dank Sitzfalte bleibt der Bezugsstoff auch bei hoher Belastung in seiner Position. Mit dem Rollo Hocker (separat bestellbar) lässt sich die Sitzfläche zusätzlich erweitern. Verfügbar in zwei Sitzhöhen (28 und 38 cm). Attraktive Ergänzung: rechteckige oder quadratische Kissen



Abb.: Bezug Sofa Rollo Stoff CSRIol 26 orange,  
Kissenbezug Stoff CSRIol 20 gelb



Abb: Bezug Sofa Rolo Stoff Princess 010 braun,  
Kissen gelb, rot, türkis;  
Bezug Hocker: Stoff Princess 005 rot

Maße (BxTxH) in cm:  
Sofa KiGa (BxHxT):  
außen: 170x47x70  
innen: 125x28x50  
Sofa Hort (BxHxT):  
außen: 170x57x70  
innen: 125x38x50  
Kissen:  
rechteckig: 38x28  
quadratisch: 40x40



# SOLO

Geradlinig und bequem

Abb: Bezug Sofa Kunstleder rot 004, Sitzauflage, Kissen und Hocker in Kunstleder grau 012 (passende Hocker S.23)

Modern und gerade im Design, besticht Solo vor allem durch seine schlanke Silhouette. Trotz seiner kompakten Form findet sich genug Platz für Zwei und allemal ein Platz für das Sofa im Raum. Der stabile Vollschaumkern (RG 27/45) und die separat abnehmbare Sitzauflage tragen maßgeblich zum hohen Sitzkomfort bei.

Tipp: Sitzauflage und quadratisch Kissen in Kontrastfarbe machen das Solo noch attraktiver.

Maße (BxHxT) in cm:

Sofa KiGa

außen: 160x55x65

innen: 115x32x47

Sofa Hort

außen: 160x65x65

innen: 115x42x47

Kissen quadratisch:

40x40



Abb: Bezug Sofa Stoff Princess 018 beige, Sitzauflage Stoff Princess 026 grün

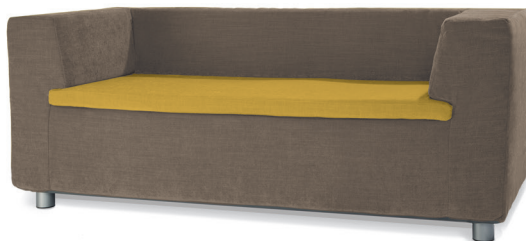


Abb: Bezug Sofa Stoff Princess 018 beige , Sitzauflage Stoff Princess 027 gelb



Abb: Bezug Sofa Stoff Princess 016 grau , Sitzauflage Stoff Princess 028 mittelblau



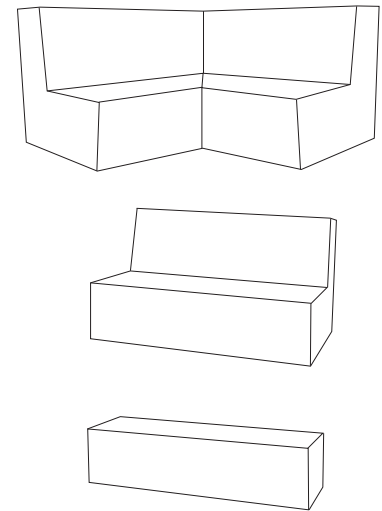
# PORTO

Platz für viele



Abb: Bezug Sofa - Sitz- u. Rückenfläche in  
Kunstleder apfelgrün 002, Seitenblenden beige 013





Ideales Sitzelement für die Gestaltung von Sitzlandschaften in Horteinrichtungen und Schulen. Angenehm weiche und dennoch formstabile Konstruktion aus Vollschaum (RG27/45), leichtgewichtig und daher einfach im Raum zu platzieren. Boden mit Antirutschmaterial ausgerüstet. Als Rechteck mit und ohne Lehne, als Eckelement oder auch als Hocker vielfältig und beliebig kombinierbar.

Maße (BxHxT) in cm:

Eckelement:

außen: 129x70x129

innen: 119x38x45

Rechteck m. Lehne:

außen: 119x70x74

innen: 119x38x45

Rechteck o. Lehne:

außen: 119x38x74

Flexo-Sitzelemente bieten vielfältige und beliebig miteinander kombinierbare Formen für größtmögliche Variabilität in der Zusammenstellung und Ausgestaltung von Sitzlandschaften. Dank Sitzfalte bleibt der Bezugsstoff auch bei hoher Belastung in seiner Position. Verfügbar in zwei Sitzhöhen: Für Kindergarten aus Vollschaum mit Antirutschboden. Für Hort/Schule bietet die Holzunterkonstruktion getragen von höhenverstellbaren Metallfüßen eine solide und stabile Basis. Empfehlung: Möbelverbinder mitbestellen, damit die Elemente bei glattem Untergrund nicht auseinanderrutschen!

Abb: Flexo Hort, Bezug Stoff Verano 021 rot



Maße (BxHxT) in cm:

Eckelement KiGa:  
außen: 65x58x65  
innen: 45x28x45  
Eckelement Hort:  
außen: 65x70x65  
innen: 45x42x45

Rechteck KiGa m. Lehne:  
außen: 130x58x65  
innen: 130x28x45  
Rechteck Hort m. Lehne:  
außen: 130x70x65  
innen: 130x42x45

Viertelkreis KiGa:  
außen: 100x58x65  
innen: 100x28x45  
Viertelkreis Hort:  
außen: 100x70x65  
innen: 100x42x45

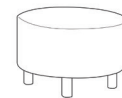
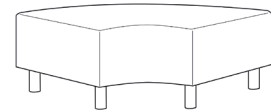
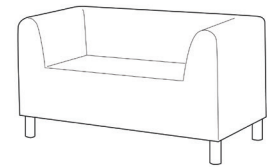
# FLEXO

Vielfältig kombinierbar



Hocker rechteck KiGa | Hort:  
130x28x65 | 130x42x65

Hocker rund KiGa | Hort:  
Ø65x28 | Ø65x42





# CUBE

Schlicht, geschmackvoll  
und belastbar

Maße (BxHxT) in cm:

Sofa Ecke:

außen: 75x75x75

innen: 55x45x55

Sofa Sessel:

außen: 75x75x75

innen: 75x45x55

Sofa Hocker:

außen 75x45x75



Abb: Bezug Kunstleder, rot 004

Elegant, pur in der Linie und schnörkellos in der Verarbeitung präsentiert sich die CUBE-Linie. Das schlichte aber stabile Untergestell aus eckigem Stahlrohr unterstreicht die geradlinige Linienführung. Die Elemente lassen sich einzeln aufstellen oder beliebig in Sitzgruppen arrangieren. Genau richtig für den Hort und die Schule.

Maße (BxHxT) in cm

Sessel:

außen: 48x75x61

innen: 48x48x52

Zweisitzer:

außen: 96x75x61

innen: 96x48x52

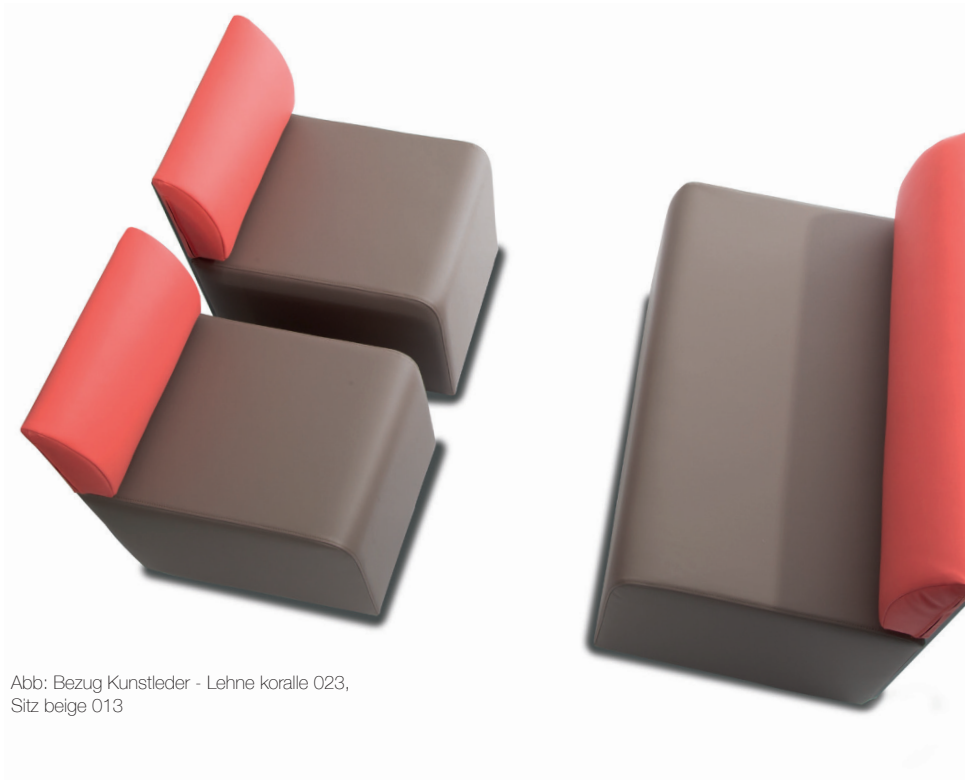
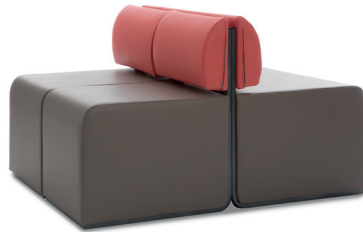


Abb: Bezug Kunstleder - Lehne koralle 023,  
Sitz beige 013

# LOUNGE

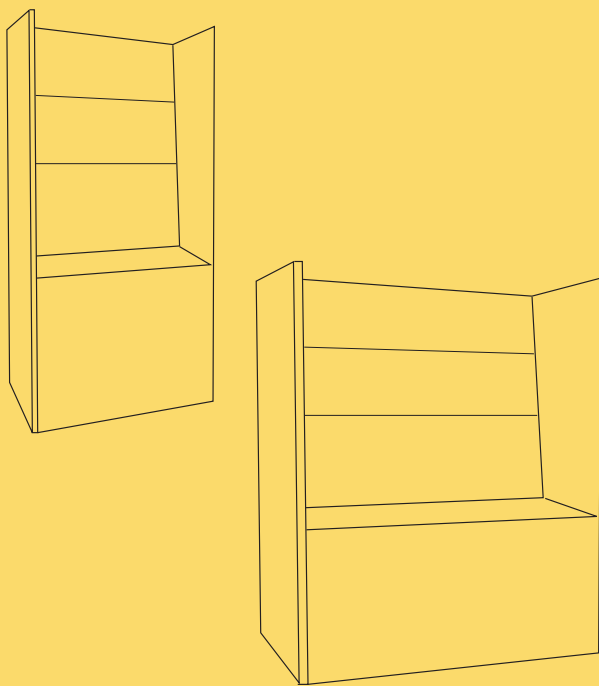
Modern und flexibel

Modern kubisches Sitzelement als 1- und 2-Sitzer erhältlich. Der qualitativ hochwertige Rahmen aus rechteckigem Stahlrohr sorgt für hohe Stabilität und ist gleichzeitig stilprägendes Gestaltungselement. Pulverlackiert in anthrazit (andere Farbe auf Wunsch und gegen Aufpreis möglich) betont er subtil die Kontur der Sitzelemente und bietet einen ästhetischen Kontrast zu den Bezugstoffen. Sitz und Rückenteil sind aus Formholz und hochwertigem Vollschaum gefertigt, komfortabel und vor allem sehr robust. Die Lounge-Elemente können beliebig miteinander kombiniert werden, sind leicht umzukonfigurieren und erlauben eine flexible Anordnung im Raum.



# CUSTO

Aufrecht, umarmend und (be-)schützend







Maße (BxHxT) in cm:  
Sessel:  
außen: 70x121x68  
innen: 65x46x48  
Zweisitzer:  
außen: 132x121x68  
innen: 123x46x48  
Hocker:  
außen: 80x46x50

Sitzelemente mit hoher Rückenlehne schaffen Rückzugsorte für ungestörtes, konzentriertes Arbeiten oder ruhige Kommunikationsinseln, die aufdringliche Umgebungsgeräusche angenehm reduzieren. Die hohe Sitzposition, ein leicht ergonomisch geformtes Rückenteil sowie die gepolsterten hohen Seitenwände bieten viel Komfort und beste Voraussetzungen für eine angenehme Atmosphäre. Tipp: gegenüber angeordnet entstehen abgeschirmte Kommunikationseinheiten, die für Gruppenarbeiten oder entspannte Gespräche beliebig im Raum platziert werden können.

Unterkonstruktion: Massivholz mit Spanplatte  
Polsterung: hochwertiger Schaumstoff RG27/45  
Bezugstoff: nach Wahl mit Antifleckschutz- oder flammhemmend ausgerüstet



Abb: Stoff außen anthrazit / innen rot

Perfekte Ausstattung für Zwischen- und Aufenthaltsräume sowie Mensen und Speiseräume mit Bistro-Charakter. Taberna eignet sich hervorragend, um Sitzplätze entlang an Raum begrenzenden Flächen (Wände, Fensterfronten, Raumteiler) zu schaffen. Taberna gibt es auch als Eckbank.  
Konstruktion: Massivholz und Spanplatte wahlweise mit/ohne Kopfstütze  
Untergestell: Füße aus Holz oder mit Sockel; Dekor gemäß Farbauswahl  
Polsterung: Hochwertiger Schaumstoff RG27/45  
Bezug fest verpolstert: siehe fiofit Material- u. Farbkarte ab Seite 46  
Verarbeitung Kunden eigener Stoffe möglich

# TABERNA

Systembank



Abb: Bezug Kunstleder, apfelgrün 002

Maße (BxHxT) in cm:  
Sitzbank o. Kopfstütze:  
außen: 100x105x65  
sitzen: 100x105x45  
Sitzbank m. Kopfstütze:  
außen: 100x125x65  
sitzen: 100x105x45

Leichtbau Polsterbank für eine schnelle und unkomplizierte Ausstattung von Gruppenräumen, Gaststätten und Wartezimmern. Dank Styroporkern und einer Sitzauflage aus hochwertigem Schaumstoff RG 25/40 sind die Elemente leichtgewichtig und dennoch komfortabel. Passend zur Bank wird ein separat an der Wand zu befestigendes Rückenpolster in 20 und gegen Aufpreis in 30 cm Höhe geliefert. Bank und Wandlehne können auf Maß von 50 cm bis maximal 200 cm pro Element individuell konfiguriert und bestellt werden.

Konstruktion Sitzbank: Grundplatte aus Holzwerkstoff, aufgebaut mit einem Styroporkern und 5cm Sitzschaum (RG 25/40), Kunststofffüsse mit Antirutschwirkung oder Kunststoffgleiter

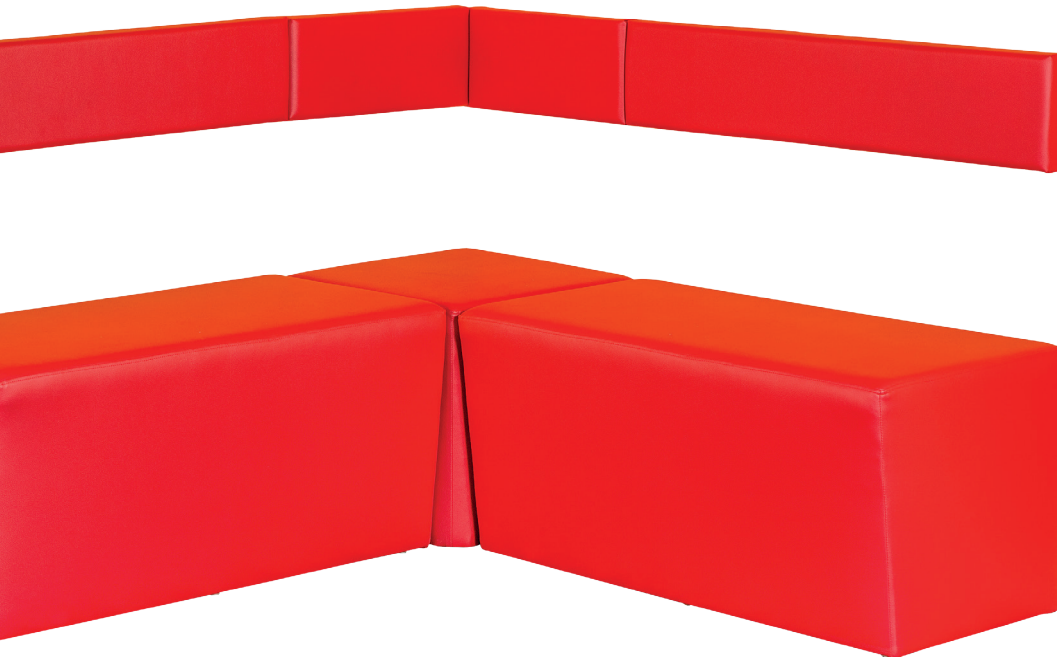
Konstruktion Lehne: 2cm Spanplatte mit 3cm Schaumstoff RG 25/40

Bezug fest verpolstert: siehe fiofit Material- u. Farbkarte ab Seite 46

Verarbeitung Kunden eigener Stoffe möglich

# FLEX-LIGHT

Leicht und maßgerecht



Maße (BxHxT) in cm:

Maße Sitz:

außen: min.50x48x50

Lehne:

außen: min.50x20/30x5

Abb: Bezug Kunstleder, rot 004

# CHILL

Zeitlose Eleganz



Abb: Dreisitzer mit Klappfunktion



Abb: Bezug Kunstleder, rot 004

Club- und Loungesofa in zeitlos elegantem Design. Die nach hinten gerundeten, enger verlaufenden Seitenteile vermitteln ein behagliches Gefühl. Die leicht nach hinten geneigte Sitz- und Rückenlehne sowie die große Sitztiefe bieten ausgezeichneten Komfort. Die Serie Chill ist aus Massiv- und Sperrholz gefertigt. Rückenlehne und Sitzfläche sind mit Polstergurten verspannt. Neben Sessel und Zweisitzer gibt es auch ein Dreisitzersofa. Auf Wunsch ist das Dreisitzer mit einem Staufach unter der klappbaren Sitzauflage bestellbar. Konstruktion: Massivholz und Spanplatte, Sitz und Rücken mit Spanngurten gefedert  
Polsterung: Hochwertiger Schaumstoff RG27/45  
Füße: Holz  
Bezug fest verpolstert: siehe fiofit Material- u. Farbkarte ab Seite 46

Maße (BxHxT) in cm:  
Sessel:  
außen: 66x70x86  
sitzen: 52x40x54  
Zweisitzer-Sofa:  
außen: 135x70x86  
sitzen: 117x40x54  
Dreisitzer-Sofa:  
außen: 180x68x86  
sitzen: 162x40x54



Abb: Bezug Stoff CS Riol 52 apfelgrün

Sessel und Zweisitzer-Sofa Mini, perfekt für die ganz Kleinen. Aus Vollschaum mit Antirutschboden für Krippenkinder oder mit stabiler Holzunterkonstruktion und verstellbaren Füßen für die Kindergartenkinder. Hervorragend geeignet für die Anordnung kleiner Sitzgruppen mit Kindertischen. Bezogen mit Kunstleder oder Stoff in leuchtenden Farben entstehen süße und funktionale Plätze die zum Spielen, Malen und Basteln einladen.

Konstruktion: Vollschaum oder Vollschaum mit Spanplatte auf 6cm Aluminiumfüßen

Polsterung: Hochwertiger Schaumstoff RG25/40

Bezug fest verpolstert: siehe fiofit Material- u. Farbkarte ab Seite 46



## MINI

Kompakt und funktional

Maße (BxHxT) in cm:

Mini-Sessel KiGa:

außen: 40x49x48

sitzen: 40x20x30

Mini-Zweisitzer KiTa:

außen: 80x49x48

sitzen: 80x20x30

Mini-Sessel KiGa:

außen: 40x55x48

sitzen: 40x26x30

Mini-Zweisitzer KiGa:

außen: 80x55x48

sitzen: 80x26x30

Abb: Bezug Stoff  
auf Anfrage



Schaukelsitz zum Entspannen beim Musikhören, Lesen oder Schnacken in zwei Größen. Hineinlummeln in die runde Sitzmulde und sich wohl fühlen. Die Leichtbauweise und der Tragegriff erlauben einfache Positionswechsel.

Konstruktion: Holzunterkonstruktion aufgebaut mit Styroporkern

Polsterung: Hochwertige Schaumstoffauflage RG25/40

Bezug abnehmbar durch Reißverschluss, siehe fiofit Material- u. Farbkarte ab Seite 46

Maße (BxHxT) in cm:  
Wipper groß: 36x110x80  
Wipper klein: 24x79x69

# WIPPER

Bewegend chillig



Abb: Bezug Stoff  
Wipper groß, anthrazit  
Wipper klein, orange

# SITZSACK & HOCKER SIT

lässig und bequem

Bequemes und lässiges Sitzen in entspannter Position und an jedem Ort. Sitzsack und Hocker Sit passen sich der jeweiligen Sitzhaltung an. Die Füllung mit EPS-Kügelchen gibt dem Druck an den Kontaktstellen nach und vermittelt dadurch mehr Komfort.

Füllung: Inlet mit EPS-Kügelchen

Bezug abnehmbar durch Reißverschluss,  
siehe fiofit Material- u. Farbkarte ab Seite 46



Abb.: Bezug Stoff CS Riol

Sitzsack:

71 graubraun

62 türkis

Hocker:

52 apfelgrün

Maße (BxHxT) in cm:

Hocker Sit: 40x40x40 cm

Maße (ØxH) in cm:

Sitzsack klein: 70x55 cm

Sitzsack groß: 100x70 cm



Maße (ØxH) in cm:  
Sitzsack klein: 70x55 cm  
Sitzsack groß: 100x70 cm  
Maße (BxHxT) in cm:  
Hocker Würfel  
klein: 40x40x35  
groß: 40x40x43  
Hocker Ellipse  
klein: 60x26x30  
mittel: 100x35\*x40  
groß: 120x35\*x50  
\* auch in Höhe 45 erhältlich



# HOCKER

## Zylinder, Würfel, Rechteck, Ellipse

Sitzplätze... easy going

Hocker in jeder Form erlauben schnelles und unkompliziertes Zusammensitzen in Gruppen, sind ideal für kurze Pausen und lockern zudem optisch feste Raumsituation auf.

Konstruktion: Formstabiler Vollschaum RG 30/50

Bezug abnehmbar durch Reißverschluss,  
siehe fiofit Material- u. Farbkarte ab Seite 46

Konstruktion: Leichtbau, Holzwerkstoff und Styroporkern mit Schaumstoffauflage  
Bezug und Ausrüstung: Stoff n. Wahl (s. fiofit Material- u. Farbkarte), fest  
verpolstert und mit Antirutsch- oder Gleitfüßen versehen

# SITZHOCKER TH 2

dynamisches Sitzen



Maße (BxHxT) in cm:  
Sitz-Acht: 35x22x3,5  
Sitzpolster: 35x22x4,0  
Tellerfuß: Ø34x5,0  
Sitzhöhe: 43-63 cm

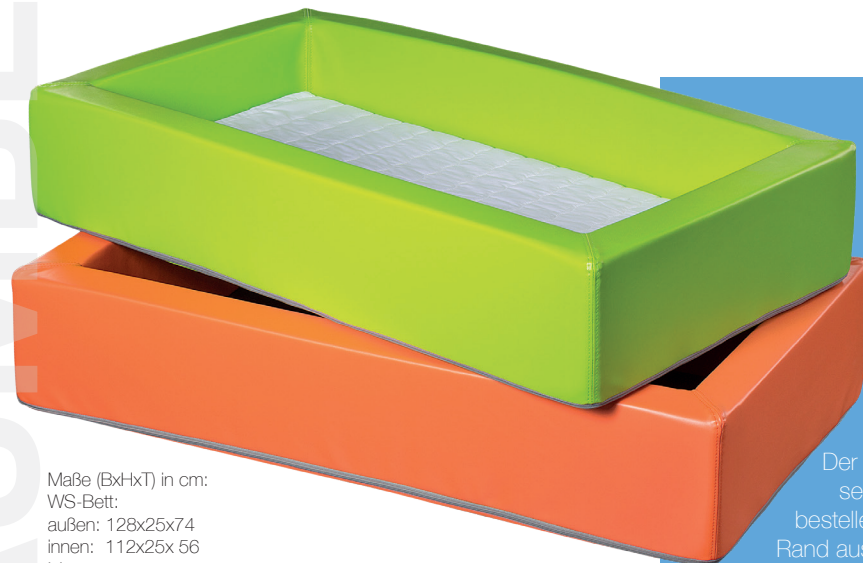
Abb: Sitzacht und Tellerfuß 3D-gefräst aus Buche massiv



Der ERFI Therapeutenhocker (Sitzhocker) TH2 bietet Variabilität, Komfort und Mobilität in bestechender Einfachheit. Der konische geformte Tellerfuß aus Massivholz ermöglicht einen Aktionsradius von 360°C. Er stützt und stabilisiert die Bewegung des Beckens in aufrechter oder 10° vorgeneigter Haltung. Eine Gasdruckfeder mit Einhandbedienung sorgt für stufenlose Höheneinstellung von 43-63 cm. Für den Design-Liebhaber und Puristen ist die 3D-gefräste Sitzschale aus Massivholz ein optisches Highlight und bietet zudem hohen Sitzkomfort. Wer es lieber weicher und auch bunter möchte, für den ist der gepolsterte Sitz mit 3cm Schaumstoffkern und Kunstlederüberzug die richtige Wahl. Bezug siehe fiofit Material- u. Farbkarte ab Seite 46







Maße (BxHxT) in cm:  
 WS-Bett:  
 außen: 128x25x74  
 innen: 112x25x 56  
 Matratze:  
 112x8x56



Maße (BxHxT) in cm:  
 mittel: 100x25x100  
 groß: 110x25x100

# WEICH- SCHAUMBETT & SCHLAFKORB

... für eine kleine Mütze voll Schlaf

Der ideale Ruheort für den Mittagsschlaf kleiner Kinder. Die separate Matratze (nicht im Lieferumfang enthalten - extra bestellen!) bietet allen Komfort eines richtigen Bettchens. Der Rand aus festem Schaumstoff in Verbindung mit dem hautsympathischen Kunstlederbezug ist frei von harten Kanten, sodass die Kleinen selbständig und gefahrlos in und aus dem Bettchen krabbeln können. Zudem ist es praktisch in der Handhabung weil leicht zu reinigen und platzsparend stapelbar.

Konstruktion:  
 formstabiler Vollschaum RG28/65  
 Bezug: Kunstleder, Boden mit Spannstoff,  
 Bezug mittels Reißverschluss komplett abnehmbar

Rustikaler und natürlicher im Look, kommt der aus Weide geflochtene Schlafkorb daher. Dank gefüttertem Kunstlederbezug mit integrierter Schaumstoffmatte ist der Schlafkorb kuschelig und bequem für die Kleinsten.





Maße (BxHxT) in cm:  
Klappolster  
geschlossen: 62x18x60  
ausgeklappt: 186x6x60  
Liegepolster:  
134x8x54

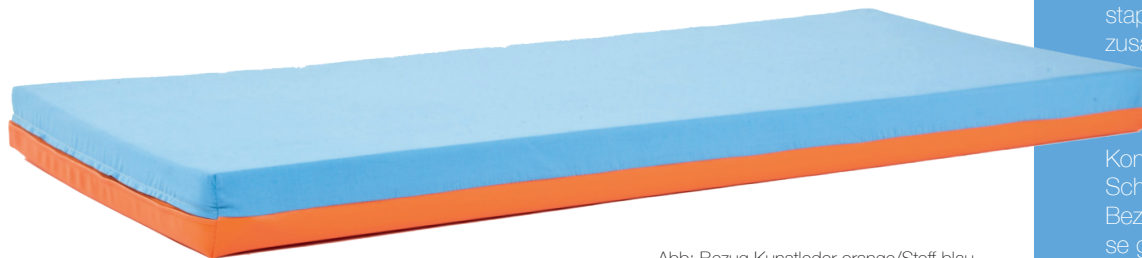


Abb: Bezug Kunstleder orange/Stoff blau

# LIEGE & KLAPP-POLSTER

... schnell mal ausruhen...

Die praktische und vielseitige Unterlage zum Herumlümmeln und Ausruhen. Die angenehm weiche Schaumstoffmatratze ist mit einem Bezug aus Kunstleder auf der einen Seite und einem strapazierfähigen Baumwoll-/Polyestergewebe auf der anderen Seite bezogen. Der Bezug ist dank Reißverschluss abnehmbar und leicht zu reinigen. Die Liegepolster lassen sich platzsparend stapeln oder im Fall der Klappmatte zusammenfallen.

Konstruktion:  
Schaumstoffkern RG 20/30  
Bezug: Kunstleder/Stoff - wahlweise gegen Aufpreis auch beidseitig Kunstleder möglich

# SOFA FRIENDS

... bei Tag und auch bei Nacht oder  
... perfekt zum Klönen und Dösen

Ideal für kleine(re) Räume und doch groß genug für zwei, z.B. zum Klönen mit dem/r besten Freund/in. Unkompliziert und mit wenigen Handgriffen in ein Schlafsofa verwandelbar, für spontane Übernachtungsgäste. Rücken- und Seitenteile geformt aus stabilem Vollschaumkern (RG28/65) ohne störende harte Kanten. Sitz- und Liegefläche bestehen aus komfortablem Schaumstoff (RG27/45). Reichlich Gemütlichkeit und einen optisch reizvollen Kontrast bietet das große Rückenkissen. Ein platzsparendes Funktionssofa, bestens geeignet für den Kinder- und Jugendbereich.

Konstruktion: fromstabiler Vollschaumkern (RG 28/65), Sitz-/Liegefläche (RG 27/45) ausklappbar

Kissen: Bezug abnehmbar (RV), Füllung Inlet mit Schaumstofflocken

Bezug: Stoff n. Wahl mit Antirutschboden, abnehmbar durch Reißverschluss, siehe fiofit Material- u. Farbkarte ab Seite 46



Maße (BxHxT) in cm:  
Sofa  
außen: 150x60x75  
sitzen: 120x36x60  
liegen: 120x12x180  
Kissen: 110x40



Abb: Bezug Stoff Princess 022 anthrazit, Kissen 005 rot

Big Sofa - big Party, und das mit möglichst vielen Kindern. Auf der großen Sitzfläche mit 160 x 88 cm wird es garantiert nicht langweilig, dafür mit den zwei großen Rückenkissen jedoch besonders kuschelig. Noch mehr Platz für noch mehr Kinder? - Kein Problem: Sitzfläche einfach ausklappen und den Platz auf 160 x 170 cm erweitern.  
Konstruktion: fromstabiler Vollschaumkern (RG 30/50), Sitz-/Liegefläche ausklappbar  
Bezug und Ausrüstung: Stoff n. Wahl mit Antirutsch-Boden, abnehmbar durch Reißverschluss, siehe fiofit Material- u. Farbkarte ab Seite 46

# SOFA BIG KLAPPBAR

Platz in Hülle und Fülle



Maße (BxHxT) in cm:  
Sofa  
außen: 200x46x106  
sitzen: 160x30x88  
liegen: 160x15x170  
Kissen: 80x40

Abb: Bezug Stoff Princess 010 braun, Kissen 004 orange

# VIERTELKREIS- KUSCHELPOLSTER

Ecke gut alles gut!

Maße (BxHxT) in cm:  
gesamt: 150x50x150  
Kuschelkissen: 150x20x150  
Rückenpolster: 150x25x150  
andere Größen auf Anfrage



Abb: Kuschelkissen Stoff CSRIol 41 schoko,  
Rückenpolster CSRIol 52 apfelgrün

Das Viertelkreis-Kuschelpolster ist die komfortable Ausstattung für Spielecken. Die weiche Füllung mit Schaumstofflocken ist gleichmäßig im Inlet verteilt. Ein Kammernsystem verhindert zudem das Verrutschen der Flocken. Die ebenfalls mit Schaumstofflocken gefüllten Rückenpolster erhöhen den Komfort beim Lesen und Kuschneln. Die Sitzhöhe von ca. 25 cm erleichtert zudem das Niederknien und Aufstehen. Bezugabnehmbar! Wir empfehlen den Bezug aus Webstoffen, wegen des höheren Kuscheleffektes (auch in Kunstleder möglich!). Kuschelpolster auch rechteckig auf Anfrage möglich.

Konstruktion: großes Inlet gefüllt mit Schaumstofflocken; Rückenpolster analog

Bezug: Stoff Oberseite n. Wahl, Unterseite Nevo schwarz, abnehmbar und waschbar siehe fiofit Material- u. Farbkarte ab Seite 46



# KUSCHELMUSCHEL

Kuscheloase mit Kuschelkissen und  
Kuschelgarantie inklusive

Großes Boden-Kuschelkissen in Muschelform. Die seitlichen und das hintere Ende können hochgeklappt werden und dienen als Wandkissen, perfekt, um eine Kuschelecke im Zimmer als Rückzugsort einzurichten. Die Kammern sind einzeln unterteilt und mit jeweils einem Kissen (Inhalt Schaumstofflocken) gefüllt. Dadurch behält die Muschel immer ihre Form.  
Konstruktion: Einzelkissen gefüllt mit Schaumstofflocken  
Bezug: Stoff Oberseite n. Wahl, Unterseite Nevo schwarz, abnehmbar und waschbar siehe fiofit Material- u. Farbkarte ab Seite 46



Abb. Oberstoff CS Riol 20 gelb, Steg 42 braun,  
Unterseite schwarz

Maße Kissen (BxHxT) in cm:  
150x20x150



# DREIECK KLAPP MATTE

... Platzmeister in jeder Ecke

Die Rechteck-Bodenmatte ist die unkomplizierte Lösung für Spielecken und eignet sich bestens als gepolsterter Spielplatz oder als Rückzugsort zum Lesen und Kuschneln. Das große Rückenpolster bietet über die gesamte Breite der Matte mehreren Kinder gleichzeitig angenehmen Komfort.  
Konstruktion: formstabiler, hochwertiger Schaumstoff (RG27/45)  
Bezug und Ausrüstung: Stoff Oberseite n. Wahl, Unterseite Nevo schwarz oder Antirutschmaterial, abnehmbar und waschbar siehe fiofit Material- u. Farbkarte ab Seite 46



Maße (BxHxT) in cm:  
gesamt: 180x35x90  
Matte: 180x10x90  
Rückenpolster: 180x25  
andere Größen auf Anfrage

Abb. Matte Kunstleder apfelgrün 002,  
Rückenpolster Kunstleder grau 012

# VIERTELKREIS KLAPPMATTE

... wandelbar für noch mehr Spielfläche

Die Viertelkreisklappmatte ist geschlossen die perfekte Ausstattung für Spielecken und erleichtert dank der doppelten Sitz-/Liegehöhe auch Erwachsenen eine bequeme Nutzung. Ausgeklappt eröffnet sie eine riesige halbkreisförmige Spiel- und Liegefläche, auf der viele Kinder gleichzeitig Platz finden. Die Rückenpolster lassen sich von der Ecklösung zu einer langgezogenen Rückenlehne entlang der Rückwand über die ganze Breite der ausgeklappten Matte arrangieren. Der formstabile und hochwertige Schaumstoff (RG25/40) ist robust und komfortabel zugleich.

Matten-Schenkelmaß eingeklappt: 150 cm |  
ausgeklappt: 300 cm

Maße (BxHxT) in cm:  
gesamt: 150x55x150  
Matte: 150x(2x10)x150  
Rückenpolster: 150x25x150  
andere Größen auf Anfrage



Abb. Matte u. Rückenlehne Kunstleder melonengelb 001



Abb: Stoff mehrfarbig, Inlet gefüllt mit Schaumstofflocken

Maße (BxHxT) in cm:  
Liegekissen: 150x12x150  
Dekokissen: 40x15x40



Maße (ØxH) in cm:  
Sitzkissen basic: 35x3



Abb: Bezug Kunstleder mehrfarbig,  
Schaumstoffkern



Maße (ØxH) in cm:  
Blume klein: Ø90x10  
Blume groß: Ø120x15

# BODENKISSEN

... Kissen-Allerlei

Grosses rechteckiges Liegekissen für mehr(ere) Kinder zum Spielen und Kuschneln geeignet. Inlet mit Schaumstofflocken gefüllt.

Großes kuscheliges dekoratives Blumenkissen perfekt zum Kuschneln auf dem Boden für Klein und Groß. Kann überall im Raum platziert werden. Angenehm weiche und kuschelige Füllung.

Konstruktion:  
Füllung Inlet mit Schaumstofflocken  
Bezug: Stoff Oberseite n. Wahl, Unterseite Nevo, abnehm- und waschbar  
siehe fiofit Material- u. Farbkarte ab Seite 46  
Sitzkissen-Set Basic rund, der schnelle und platzsparende Sitzplatz für den Morgenkreis.  
3cm Schaumstoffkern mit Stoff oder Kunstlederüberzug.  
Im 10er-Set farblich sortiert.



# BALLBÄDER

... Lieblingsspielplatz aller Kinder

Ballbäder sind der perfekte Indoor-Spielort vom Kleinkind bis zum Vorschulkind. Die bunten Bälle motivieren zum Herumtoben, regen die Phantasie an, fördern die Tiefensensibilität und trainieren den Gleichgewichtssinn

Die 20cm starke Wandung aus Vollschaum (RG30/50) verleiht dem Ballbad die nötige Stabilität und bietet Kindern genug Fläche um darauf zu sitzen oder darüber zu rutschen. Je nach Form füllt es jede Ecke gut aus und fasst bis zu 3000 Bälle. Das robuste und zugleich angenehm weiche und hautsympathische Kunstleder lässt sich leicht reinigen. Lieferung in vier bzw. fünf Einzelteilen, die mit Klettverbindungen zusammengefügt werden. Bezug siehe fiofit Material- u. Farbkarte ab Seite 46

Formen: Quadrat, Viertelkreis, Kreis

Abb.: Ballbad Viertelkreis Pilz; Bezug Kunstleder apfelgrün 002  
+ Applikation weitere Designs: Auto, Katze, Eule  
Maße (BxHxT) in cm: 160x20x160 / Wand 20



Abb: Ballbad Viertelkreis groß, Bezug Kunstleder grasgrün 010  
Maße (BxHxT) in cm: 200x38x200 / Wand 20

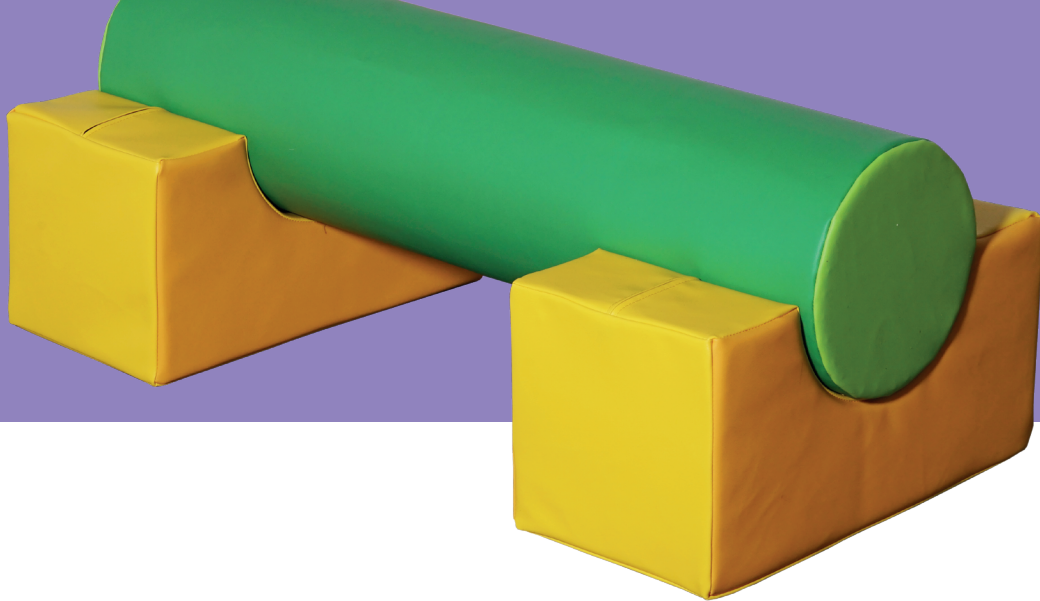




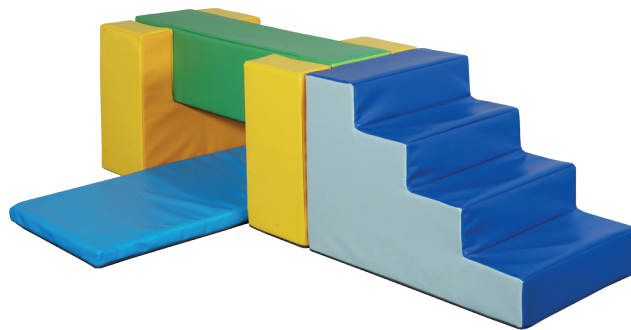
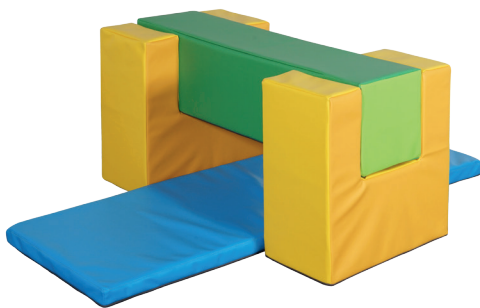
Abb: Ballbad quadrat, Bezug Kunstleder melonengelb 018  
Maße (BxHxT) in cm: 200x200x38 / Wand 20



Abb: Kuschelnest rund; Bezug Kunstleder mittelblau 017,  
Matte blau 008  
Maße (Ø x H): 160x20 / Wand 20



Maße (BxHxT) in cm:  
Matte 180x60x6  
Bankbalken 120x30x30  
Zylinder  $\varnothing$  30x120  
U-Elemente 60x60x30  
Halbkreis  $\varnothing$ 60x30  
o. Abb:  
Rampe 60x60x7/30  
Kreis  $\varnothing$ 120x30



# TURNMODUL

... hier geht's drunter und drüber

Mit den Elementen des Turnmoduls lassen sich Hindernisse errichten, an denen Kinder ihre eigenen Fertigkeiten in der Bewegung schulen und durch regelmäßiges Üben festigen können.

Bestandteile Set1: 1 Matte, 1 Bankbalken, 2 U-Elemente

Bestandteile Set2: 1 Treppe, 1 Matte, 1 Halbkreis, 2 U-Element

Bestandteile Set3: 1 Matte, 1 grosses Rad, 2 U-Element

Bezug siehe fiofit Material- u. Farbkarte ab Seite 46

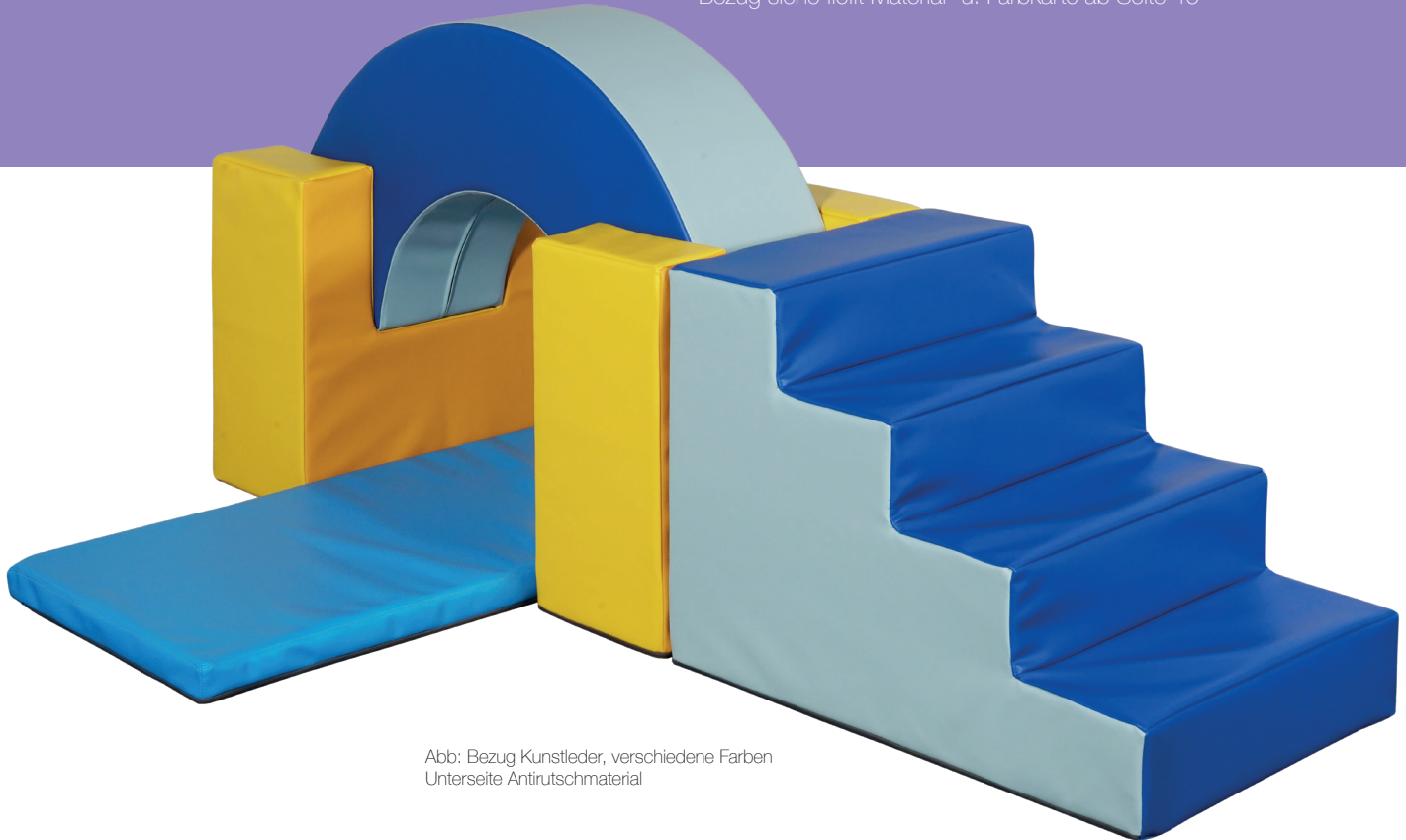


Abb: Bezug Kunstleder, verschiedene Farben  
Unterseite Antirutschmaterial





Maße gesamt (BxHxT) in cm:  
180x30x180

Abb: Bezug Kunstleder,  
versch. Farben, Unterseite  
Antirutschmaterial

# MOTORIKINSEL

... Übung macht den Meister

Die Motorikinsel eignet sich aufgrund ihrer unterschiedlichen Elemente perfekt für die frühkindliche Entwicklung der motorischen Grundbewegungen Klettern, Steigen, Balancieren und auch Rutschen. Alle Elemente sind aus hochwertigem Vollschaum (RG 25/40) gefertigt und mit Kunstleder überzogen, sodass die Kleinsten im Spiel und beim Herumtoben automatisch ihr Körpergefühl trainieren. Set bestehend aus Mittelpodest, Treppe, Welle, Rampe und Bodenmatten.

Bezug siehe fiofit Material- u. Farbkarte ab Seite 46



# SPIELPODESTE

... vielfältig und endlos

Sitz- und Spielpodeste trainieren aufgrund unterschiedlicher Formen und Höhen die Koordinationsfähigkeit im Bewegungsablauf. Trapez, Sechseck und Raute lassen sich immer wieder neu zu unterschiedlichen Bewegungslandschaften arrangieren. Aufbau: Stabiler, leichtgewichtiger Polystorolkern mit Schaumstoffauflage, Bezug aus Kunstleder, siehe fiofit Material- u. Farbkarte ab Seite 46

Maße (BxHxT) in cm:  
Sechseck  
80x(12/24/36/48)x70  
Trapez  
80x(12/24/36/48)x35  
Raute  
70x(12/24/36/48)x40

Abb: Bezug Kunstleder,  
versch. Farben  
Unterseite Antirutschmaterial





Gesamtmaße (BxHxT) in cm:  
180x180x30  
Einzelelemente  
60x(5/15/30)x60

Abb: Bezug Kunstleder,  
versch. Farben  
Unterseite Antirutschmaterial

# DACH- LANDSCHAFT

... über den Dächern von ...

Die Dachlandschaft aus Vollschaum-Bodenpolstern bietet die Möglichkeit zu außergewöhnlichen und wechselnden Parcour-Anordnungen. Individuell aneinandergefügt ergeben sich immer wieder neue kreative Spielformen, deren Bewältigung die motorische Entwicklung der Kinder spielerisch fördert. Standard-Set 9-teilig, Bezüge aus Kunstleder, Boden Antirutschmaterial, Gesamtmaß 180 x 180 cm, siehe fiofit Material- u. Farbkarte ab Seite 46

# LOKOMOTIVE

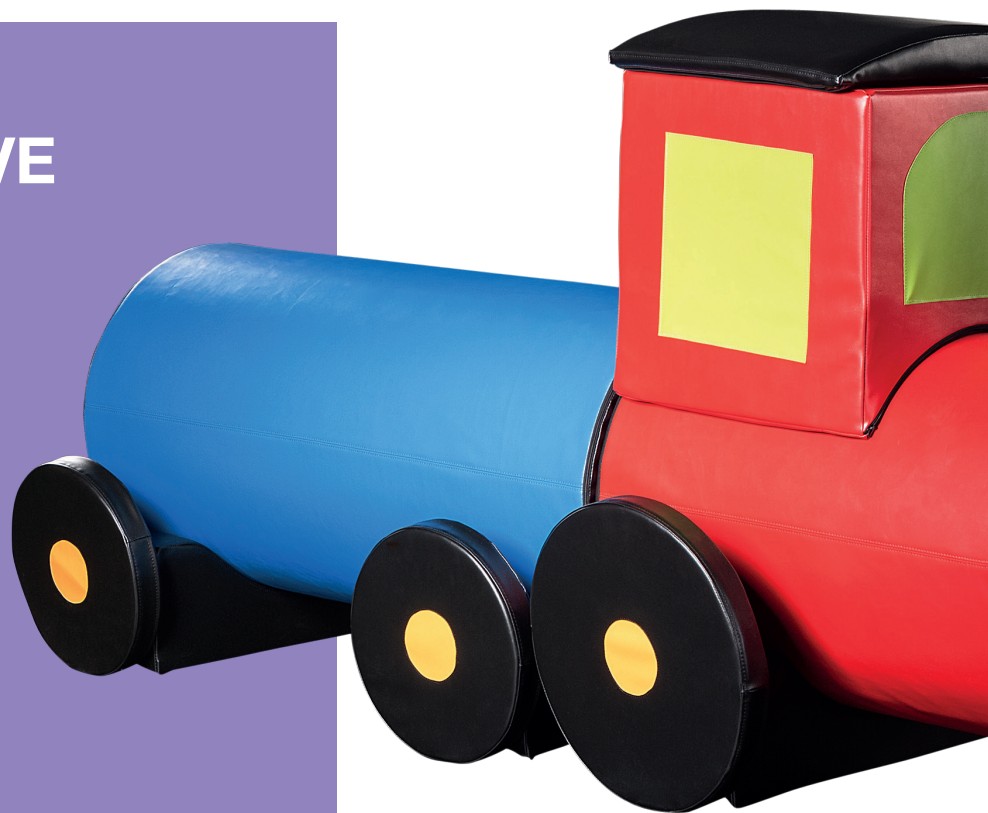
... tuff tuff tuff die Eisenbahn

Maße (BxHxT) in cm:

Lok: 125x110x70

Wagon: 125x60x70

Abb: Bezug Kunstleder,  
versch. Farben siehe fiofit Material-  
u. Farbkarte ab Seite 46





Anregendes und aufregendes Spiel- und Kletterobjekt für Kinder für den Innenbereich. 11-teiliges Set mit stabiler Kernröhre in die Kinder hineinkriechen oder darauf herumklettern können. Die Rolle ist mit 2 cm Schaumstoff ummantelt und mit Kunstleder überzogen. Sie lagert stabil auf Böcken in Leichtbauweise (Styropor), die gleichzeitig die Radachsen darstellen. Alle dekorativen Elemente sind appliziert. Schlot und Kabine sind mit einem Klett befestigt und können jederzeit abgenommen werden.

# ACUA Kunstleder

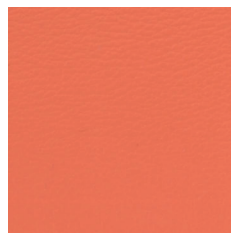
Material:	Kunstleder
Zusammensetzung:	90% Vinyl / 10% Polyester
Scheuertouren:	100.000
UV Beständigkeit:	1.300 Stunden
Lichtechtheit:	ISO 105 B027
Feuerfestigkeit:	BS 5852
Phtalatfrei:	Ja
Antibakteriell und Schimmel resistent	Ja



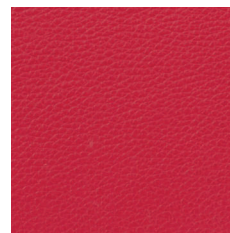
Acua 001 gelb



Acua 002 apfelgrün



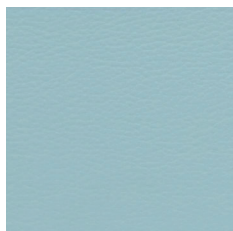
Acua 003 orange



Acua 004 rot



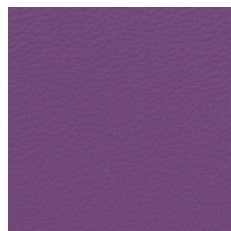
Acua 005 pink



Acua 007 helblau



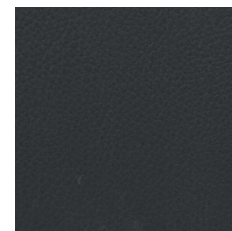
Acua 008 blau



Acua 009 lila



Acua 010 grasgrün



Acua 011 braun



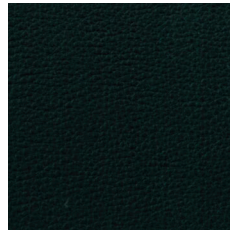
# ACUA



Acua 012 grau



Acua 013 beige



Acua 015 schwarz



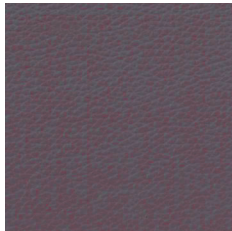
Acua 016 weiß



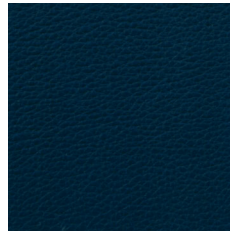
Acua 017 mittelblau



Acua 018 melonengelb



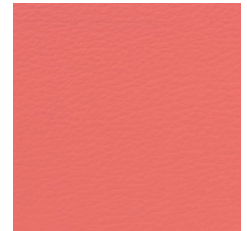
Acua 020 pastelllila



Acua 021 jeansblau



Acua 022 türkis



Acua 023 koralle



# PRINCESS clean active

Stoffart: Flachgewebe  
Zusammensetzung: 100% PEs  
Gewicht: ca. 630 g/lfm  
Scheuertouren: 100.000  
Reibechtheit: trocken: 5  
nass: 5  
Pilling: 4 - 5  
Lichtechtheit: 3 - 4  
Zertifikat: OEKO-TEX® Standard 100

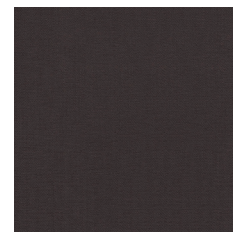
# PRINCESS



Princess 004 rostorange



Princess 005 rot



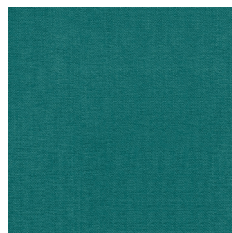
Princess 010 braun



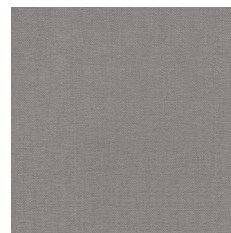
Princess 011 ocker



Princess 014 tinte



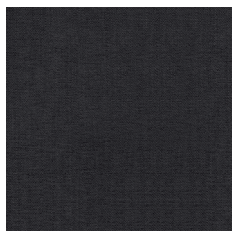
Princess 015 türkis



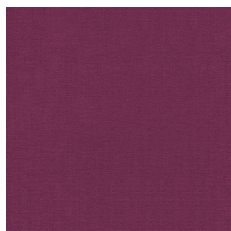
Princess 016 grau



Princess 018 beige



Princess 022 anthrazit



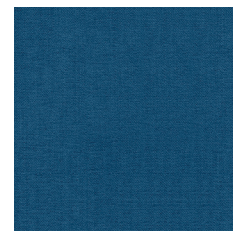
Princess 024 pink



Princess 026 grün



Princess 027 gelb



Princess 028 mittelblau

# VERANO clean active

Stoffart: Jacquardgewebe  
Zusammensetzung: 100% Polyester  
Gewicht: 261 g/lfm  
Scheuertouren: 30.000  
Reibechtheit: trocken: 4  
nass: 3-4  
Pilling: 5  
Lichtechtheit: 5-6  
Zertifikat: OEKO-TEX® Standard 100

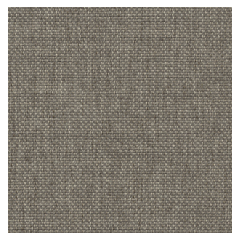
# VERANO



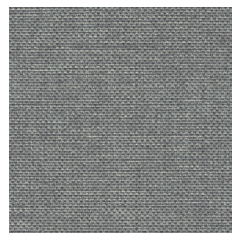
Verano 006 braun



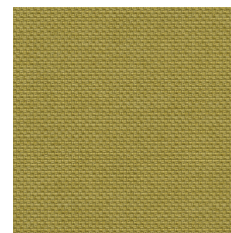
Verano 009 schwarz



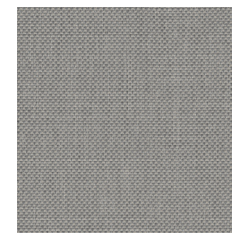
Verano 012 beige



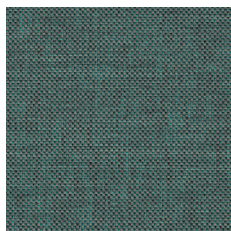
Verano 014 taupe



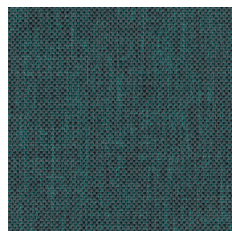
Verano 016 grün



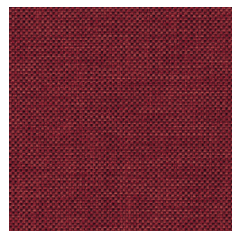
Verano 018 grau



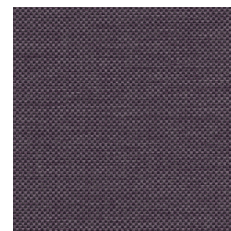
Verano 019 türkis



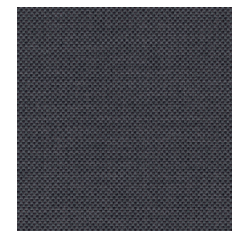
Verano 020 blau



Verano 021 rot



Verano 023 lila



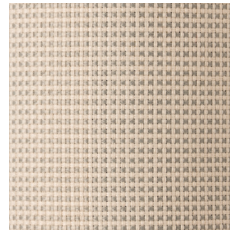
Verano 025 anthrazit



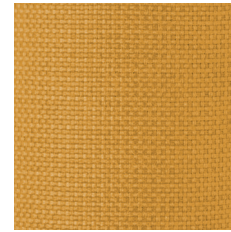
# RIOL

Stoffart: Flachgewebe  
Zusammensetzung: 100% Polyester  
Gewicht: ca. 539 g/lfm  
Scheuertouren: 73.000  
Reibechtheit: trocken: 5  
nass: 5  
Pilling: 5  
Lichtechtheit: 5  
Zertifikat: OEKO-TEX® Standard 100

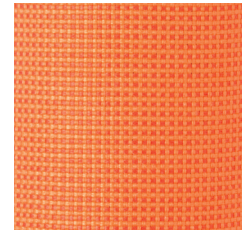
# RIOL



Riol 17 beige



Riol 20 gelb



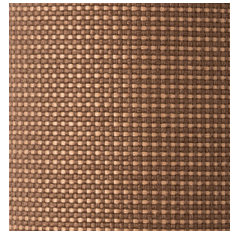
Riol 26 orange



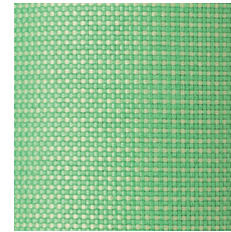
Riol 31 rot



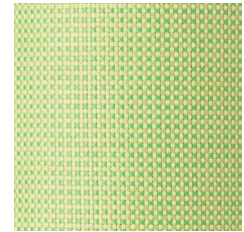
Riol 41 schoko



Riol 42 braun



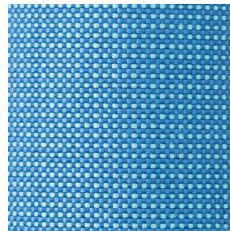
Riol 51 grasgrün



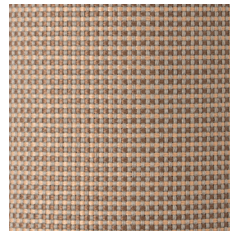
Riol 52 apfelgrün



Riol 61 azurblau



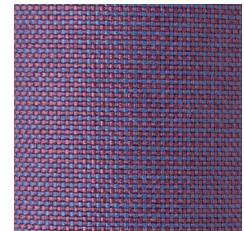
Riol 62 türkis



Riol 71 graubraun



Riol 76 anthrazit



Riol 91 pflaume

Stoffart: Flachgewebe  
 Zusammensetzung: 100% Polyester  
 Gewicht: ca. 539 g/lfm  
 Scheuertouren: 73.000  
 Reibechtheit: trocken: 5  
 nass: 5  
 Pilling: 5  
 Lichtechtheit: 5  
 Zertifikat: OEKO-TEX® Standard 100

## Allgemeine Geschäftsbedingungen

Anbieter und Vertragspartner:  
 fiofit GmbH & Co. KG  
 Reuthstraße 39  
 D-96215 Lichtenfels

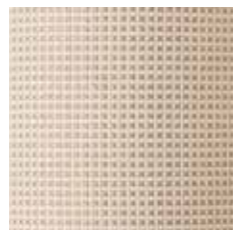
Fon +49 9571 92531-0  
 E-Mail: info@fiofit.de  
 Web: www.fiofit.de

Registergericht: Amtsgericht Coburg  
 Registernummer: HRA 4870  
 Umsatzsteuer-ID: DE 295388767

Pers. haftende Gesellschafterin:  
 FioFit Verwaltungs-GmbH  
 Reuthstraße 39  
 D-96215 Lichtenfels

Registergericht: Amtsgericht Coburg  
 Registernummer: HRB 5461

Vertretungsberechtigte Geschäftsführer:  
 Uwe Höhn



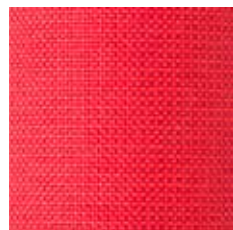
Riol 17 beige



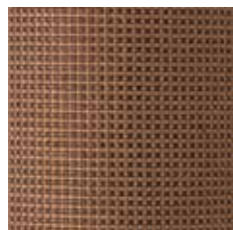
Riol 20 gelb



Riol 26 orange



Riol 31 rot



Riol 41 schoko



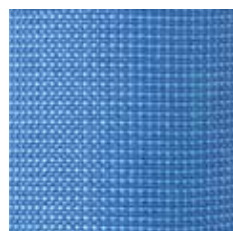
Riol 42 braun



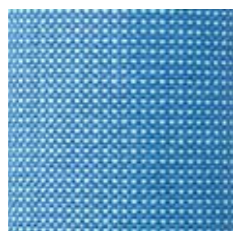
Riol 51 grasgrün



Riol 52 apfelgrün



Riol 61 azurblau



Riol 62 türkis



Riol 71 graubraun



Riol 76 anthrazit



Riol 91 pflaume

### 1. Geltungsbereich

(1) Diese Bedingungen der FioFit GmbH & Co. KG (nachfolgend: „Anbieter“) gelten für alle Verkäufe, Lieferungen und Leistungen des Anbieters. Der Einbeziehung von Bedingungen des Kunden wird widersprochen, es sei denn, die Parteien haben ausdrücklich etwas anderes vereinbart.

(2) „Kunden“ sind sowohl Verbraucher als auch Unternehmer, wobei ein Verbraucher jede natürliche Person ist, die ein Rechtsgeschäft zu Zwecken abschließt, die überwiegend weder ihrer gewerblichen noch ihrer selbständigen beruflichen Tätigkeit zugerechnet werden können. Dagegen ist ein Unternehmer jede natürliche oder juristische Person oder eine rechtsfähige Personengesellschaft, die bei Abschluss eines Rechtsgeschäfts in Ausübung ihrer selbständigen beruflichen oder gewerblichen Tätigkeit handelt.

### 2. Vertragsschluss

Der Vertrag kommt im elektronischen Geschäftsverkehr über Telefon, E-Mail und Fax zustande. Dabei stellen die dargestellten Angebote eine unverbindliche Aufforderung zur Abgabe eines Angebots durch die Kundenbestellung dar, das der Anbieter dann annehmen kann. Die Annahme des Vertrages durch den Anbieter erfolgt durch eine ausdrückliche Auftragsbestätigung innerhalb von 3 Werktagen. Der Vertrag kommt auch durch die Zusendung der Ware oder Erbringung der Dienstleistung zustande.

### 3. Preise

Alle Preise sind Endpreise und enthalten die gesetzliche deutsche Mehrwertsteuer zuzüglich den Verpackungs- und Versandkosten. Die Mehrwertsteuer wird dabei gesondert ausgewiesen.

### 4. Versand-/Frachtkosten

Verpackungs- und Versandkosten werden gesondert ausgewiesen. Andere Preisbestandteile, wie z.B. weitere Steuern, Zölle oder sonstige Abgaben, können bei grenzüberschreitenden Lieferungen anfallen. Besteht ein Widerrufsrecht und wird von diesem Gebrauch gemacht, trägt der Kunde die Kosten der Rücksendung.

### 5. Lieferbedingungen

(1) Der Versand erfolgt durchschnittlich nach 30 Tagen. Der Unternehmer verpflichtet sich zur Lieferung spätestens am 56. Tag nach Bestelleingang. Die Regellieferzeit beträgt 30 Tage, wenn in der Artikelbeschreibung nichts anderes angegeben ist.

(2) Der Anbieter versendet die Bestellung aus eigenem Lager, sobald die gesamte Bestellung dort vorrätig ist. Der Kunde wird über Verzögerungen umgehend informiert.

(3) Hat der Anbieter ein dauerhaftes Lieferhindernis, insbesondere höhere Gewalt oder Nichtbelieferung durch eigenen Lieferanten, obwohl rechtzeitig ein entsprechendes Deckungsgeschäft getätigt wurde, nicht zu vertreten, so hat der Anbieter das Recht, insoweit von einem Vertrag mit dem Kunden zurückzutreten. Der Kunde wird darüber unverzüglich informiert und empfangene Leistungen, insbesondere Zahlungen, zurückerstattet.

(4) Fällt der letzte Tag der Frist auf einen Samstag, Sonntag oder einen am Lieferort staatlich anerkannten allgemeinen Feiertag, so tritt an die Stelle eines solchen Tages der nächste Werktag.

### 6. Zahlungsbedingungen

Zahlungen können, Bonität vorausgesetzt, per Rechnung geleistet werden. Mit der Ware erhält der Kunde eine kaufmännische Rechnung von dem Anbieter. Der Rechnungsbetrag ist dabei 21 Tage nach Rechnungszugang ohne Abzug fällig. Bei Zahlungen innerhalb von 10 Tagen ab Rechnungszugang gewährt der Anbieter 2 % Skonto auf den Rechnungsbetrag.

### 7. Eigentumsvorbehalt

Bis zur vollständigen Bezahlung bleibt die gelieferte Ware im Eigentum des Anbieters.

### 8. Mängelhaftung

Es gelten die gesetzlichen Bestimmungen.

### 9. Schlussbestimmung

(1) Es gilt das Recht der Bundesrepublik Deutschland.

(2) Die Rechtswahl nach Absatz 1 gilt bei Kunden, die den Vertrag nicht zu selbstständigen beruflichen oder gewerblichen Tätigkeiten abschließen (Verbraucher i.S.v. § 1 Absatz 2 Satz 1), nur insoweit, als nicht der gewährte Schutz durch zwingende Bestimmungen des Rechts des Staates, in dem der Verbraucher seinen gewöhnlichen Aufenthalt hat, entzogen wird.

(3) Die Regelungen über das UN-Kaufrecht finden keine Anwendung.

(4) Ist der Kunde Kaufmann, juristische Person des öffentlichen Rechts oder öffentlich-rechtliches Sondervermögen, ist Gerichtsstand für alle Streitigkeiten aus diesem Vertrag der Sitz der Firma FioFit GmbH & Co. KG, sofern nicht ein ausschließlicher Gerichtsstand gegeben ist. Dasselbe gilt, wenn der Kunde keinen allgemeinen Gerichtsstand in Deutschland hat oder sein Wohnsitz oder gewöhnlicher Aufenthalt im Zeitpunkt der Klageerhebung nicht bekannt sind.

### 10. Information Streitbeilegungsverfahren

Gemäß § 36 Verbraucherstreitbeilegungsgesetz (VSBG) sind wir verpflichtet Sie wie folgt zu informieren:  
 Zur Teilnahme an einem Streitlichtungsverfahren sind wir nicht bereit und nicht verpflichtet.



fiofit GmbH & Co. KG  
Reuthstraße 39  
D-96215 Lichtenfels

+49 9571 92531-0  
info@fiofit.de  
www.fiofit.de

**[www.fiofit.de](http://www.fiofit.de)**